

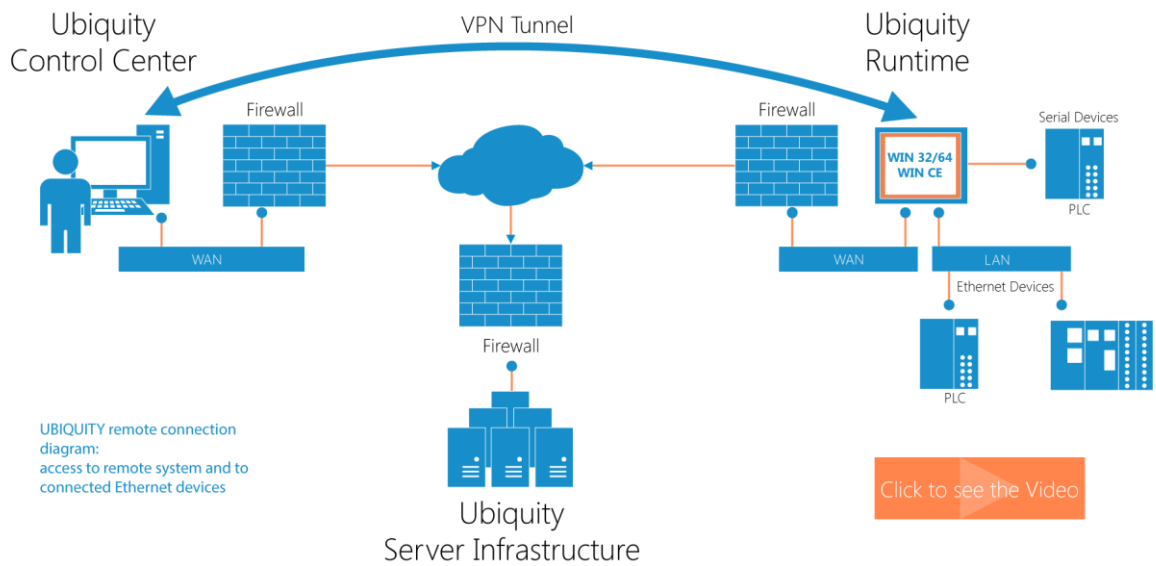
# UBIQUITY

*Le contrôle et la maintenance à distance – simple et Plug & play.*

UBIQUITY utilise une technologie exclusive et évolutive, conçue pour les besoins de l'automatisation industrielle. La solution d'assistance à distance innovante pour environnements Win Win CE et 32/64 qui permet d'agir directement sur les systèmes de surveillance et de contrôle dans les installations à distance, supprimant ainsi des frais coûteux de déplacement.

UBIQUITY est une solution unique en son genre basé sur le **plug and play**. Le concept a été développé afin de répondre aux problématiques de nos clients qui réclamaient un outil facile à prendre en main pour installer et démarrer des machines et plus particulièrement pour gérer le service après-vente, phase durant laquelle les clients demandent souvent des modifications, une personnalisation et du support technique.

Pensé pour les fabricants de machines, la télémaintenance et la solution de contrôle UBIQUITY permet d'agir à distance sur les machines et sur les sous-réseaux sans bouger de votre bureau.



- ➔ La garantie de la sécurité
- ➔ Liaison VPN entre les appareils sans passer par un relais
- ➔ VPN auto-configurable
- ➔ TOUJOURS une solution pour accéder à votre appareil
- ➔ Un domaine privé
- ➔ L'accès aux sous-réseaux et ports série pour programmer et paramétrer les appareils tels que des automates de votre bureau
- ➔ UBIQUITY est installé dans des routeurs de notre fourniture ou bien dans des PC sous Windows, CE, 32/64 bits

Activités réalisables à distance	Caractéristiques
Assistance à distance	VPN propriétaire optimisé pour communication industrielle
Accès, débogage et programmation des automates et dispositifs d'automatisation	Disponible pour Win 32/64 et plateformes Win CE
Mise en service à distance	Pare-feu intégré avec un contrôle du trafic
Mises à jour de l'application et maintenance	Interface simple et conviviale
Accès aux sous-réseaux Ethernet et séries	Cryptage du protocole SSL / TLS et certificats
Maintenance préventive et prédictive	Connexion automatique au « serveur relais » sélectionné en fonction du trafic en cas d'impossibilité d'établir une liaison directe
Bureau distant, gestion de fichiers, chat ...	Runtime multi-clients

UBIQUITY est une suite de composant logiciel qui comprend :

**Le centre de contrôle** : Application windows installée sur l'ordinateur de service pour permettre la configuration système, l'enregistrement du matériel distant, la gestion des sessions de support, la configuration des options de sécurité pour les utilisateurs et groupes.

**Le Runtime** : Composant logiciel installé sur l'appareil distant que vous souhaitez contrôler.



## VPN INDUSTRIEL

Le VPN d'UBIQUITY est différent car il fonctionne de façon "data-link". Ceci présente plusieurs avantages :

- Le centre de contrôle rejoint le réseau distant et prend une adresse IP dans la liste physique.
- Le centre de contrôle utilise les protocoles sur la couche UDP
- Il n'est pas nécessaire de reconfigurer la passerelle des appareils distants. Le tunnel ainsi créé reste accessible à distance parce que le centre de contrôle possède une adresse IP compatible.



## COMMUNICATION SÉRIE À DISTANCE

UBIQUITY peut créer un port série virtuel sur le PC du centre de contrôle. Ce port série peut être mappé à un port série physique sur l'appareil distant sur lequel est installé le runtime UBIQUITY.

### Avantages :

- Permet d'activer la gestion et le diagnostic d'appareils série en utilisant les logiciels installés sur le PC du centre de contrôle.



## BUREAU À DISTANCE

Le centre de contrôle dispose d'un bureau distant rapide.

### Avantages :

- Pas besoin d'activer RDP ou VPC
- Sécurisé (Encapsulé dans le tunnel crypté d'UBIQUITY).



## ÉCHANGE DE FICHIERS

Outil d'échange de fichier vous permettant d'envoyer et de recevoir facilement des mises à jour logiciel, logs, etc...

### Avantages :

- Pas besoin d'ouvrir des répertoires partagés non sécurisé ou d'installer et configurer des serveurs FTP.
- Sécurisé (Encapsulé dans le tunnel crypté d'UBIQUITY).



## CHAT

Le centre de contrôle dispose d'un chat simple à utiliser.

### Avantages :

- Permet de se passer du téléphone pour communiquer avec les opérateurs distants et ainsi d'économiser des frais.



## MULTI-CLIENT

Un runtime accepte de multiples connexions entrantes de différents centres de contrôle à la fois des VPN et des sessions interactives (bureau à distance).

### Avantages :

- Améliore la productivité car plusieurs personnes peuvent travailler à distance sur une même installation.

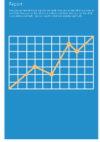


## LES RÈGLES D'ACCÈS

UBIQUITY vous permet de créer différents utilisateurs, groupes d'utilisateurs, chacun avec des rôles d'accès et permissions différentes.

### Avantages :

- UBIQUITY permet à différents profils de travailler à distance, de façon sécurisée : administrateurs, utilisateur privilégié, tierce partie, utilisateur limité, etc.



## STATISTIQUES ET AUDIT

UBIQUITY sauvegarde sur votre propre espace dans le nuage toutes les opérations réalisées à distance.

### Avantages :

- Les administrateurs peuvent vérifier à tout moment la charge de travail après-vente, l'exactitude des accès distants et imprime des statistiques regroupés par client, machine, opérateur.



## LA SÉCURITÉ INDUSTRIELLE

L'architecture d'UBIQUITY est compatible avec les plus hauts standards de sécurité. Le protocole SSL/TLS est utilisé pour garantir un maximum de sécurité et de confidentialité.



## AUCUNE CONFIGURATION REQUISE. COMPATIBILITÉ AVEC LES PARE-FEU EXISTANTS.

Les clients UBIQUITY découvrent automatiquement l'architecture du réseau local et peuvent toujours vous proposer une connexion à distance si une liaison internet sortante existe.

### Avantages :

- Pas besoin de réclamer à l'utilisateur licencié des configurations particulières de pare-feu. Une simple connexion sortante est demandé : UBIQUITY découvrira automatiquement et utilisera les protocoles TCP ou UDP, les ports personnel http/HTTPS disponibles.
- Conforme aux politiques des services informatiques.



## CONNEXION AU NUAGE

Votre domaine est hébergé dans le nuage. Cette architecture vous permettra d'apprécier la haute disponibilité et la sécurité des données.

### Avantages :

- Partout, où que vous soyez via le centre de contrôle vous accéder à vos installations distantes



Windows  
Embedded

## SUPPORTS COMPLETS POUR LES PLATEFORMES WINDOWS EMBEDDED

Le runtime UBIQUITY Runtime est disponible sur les plateformes suivantes

- Windows XP, Vista, 7 (32 and 64 bit)
- Windows XP Embedded and Windows Embedded Standard
- Windows CE 5.0, 6.0, Windows Embedded Compact 7.0

Le runtime UBIQUITY peut être préinstallé sur les PC et IHM d'ASEM.

## EN RESUME :

### Ce que je peux faire avec UBIQUITY :

- Programmation à distance, débogage et mises à jour d'IHM / automates et dispositifs d'automatisation (PLCs / drivers, etc.) connectés aux sous-réseaux Ethernet et série.
- Analyse de dysfonctionnements
- Mises à jour logicielles

### Comment ça marche ?

- Avec une simple connexion Internet
- En créant un VPN entre le PC de l'assistance et l'appareil distant en activant un accès aux sous-réseaux
- Procédures sécurisées avec des sessions bout-à-bout sans aucun intermédiaire
- Fiabilité et service continu garantis grâce au serveur redondant et une infrastructure distribuée.